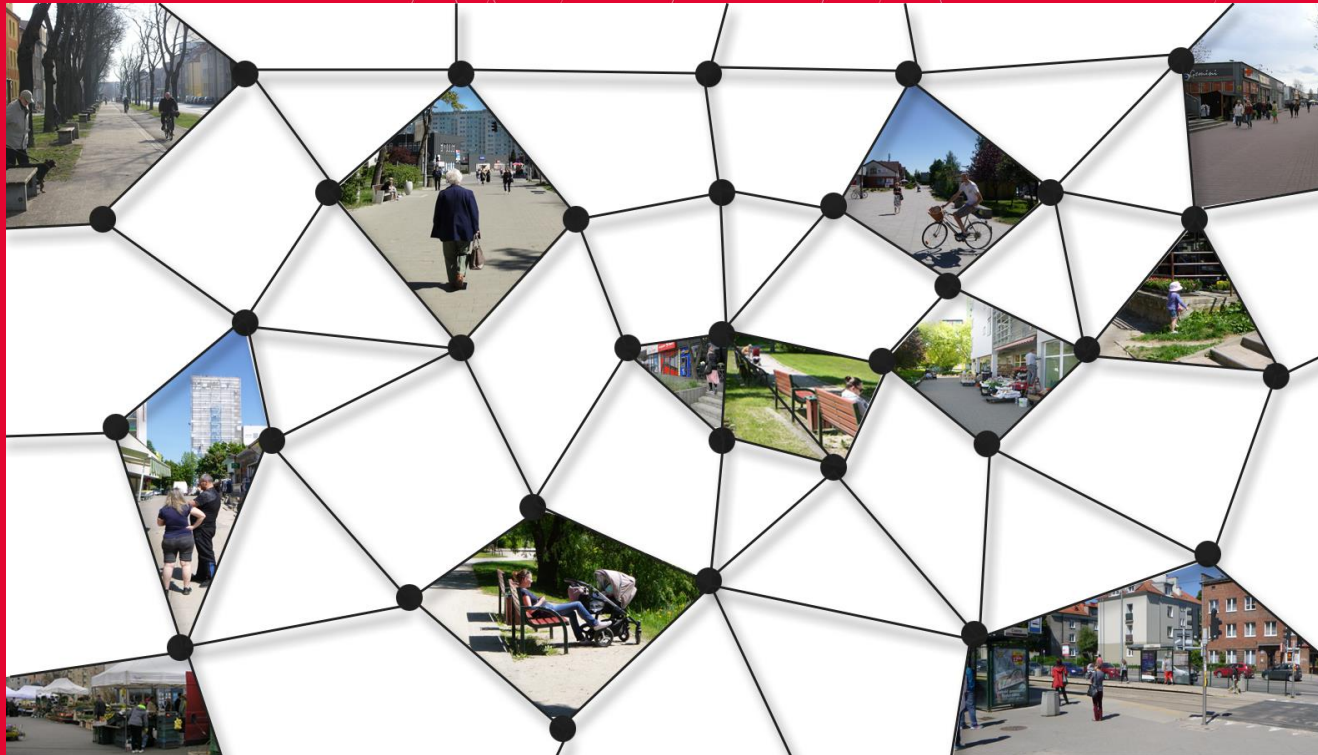




Biuro Rozwoju  
Gdańska



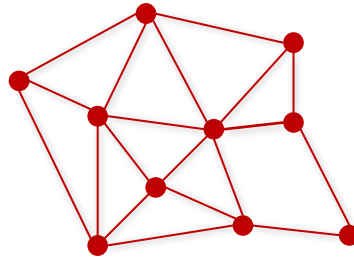
# LOCAL SPACES IN GDAŃSK

## THE ROLE OF SOCIAL PARTICIPATION

Dr eng.arch. Anna Fikus-Wójcik

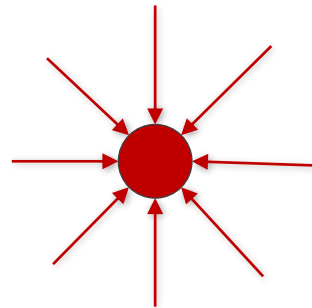
# THE AIM

## 1. The development of a network of the local spaces



## 2. Coordination of the activities and programmes in local spaces between:

- Divisions of City Government
- NGO's
- Local Society
- Local developers



# DEFINITION OF THE LOCAL SPACE

- it is located within walking distance (10-15 min)
  - widely accessible
  - multifunctional

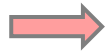
**AIM** →

- has a clear connection with the surroundings
- has a programme / offer for various age and social groups
- has a unique character and local identity



# HOW DO WE WORK? - THE METHOD

COLLECTING DATA



RECOGNITIONS OF LOCAL CONDITIONS *IN SITU*  
ANALYZING POTENTIALS AND CHALLENGES

DIALOGUE

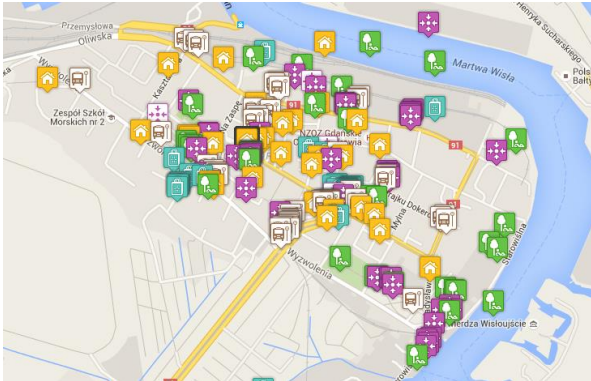


INTERNET QUESTIONNAIRE



WORKSHOPS WITH LOCAL COMMUNITIES  
AND STAKEHOLDERS

# DIALOG WITH LOCAL COMMUNITIES



2 EDITIONS OF INTERNET QUESTIONARY- 1800 RESPONDENTS

<input checked="" type="checkbox"/>		<input checked="" type="checkbox"/>		<input checked="" type="checkbox"/>		<input checked="" type="checkbox"/>		<input checked="" type="checkbox"/>		<input checked="" type="checkbox"/>	
	WHERE DO YOU LIVE		WHERE DO YOU DO SHOPPING		WHERE DO YOU RECREATE		WHICH BUS/TRAM STOPS DO YOU USE		EXISTING.		RECOMENDED
									WHERE DO YOU INTEGRATE WITH YOUR NEIGHBORS		









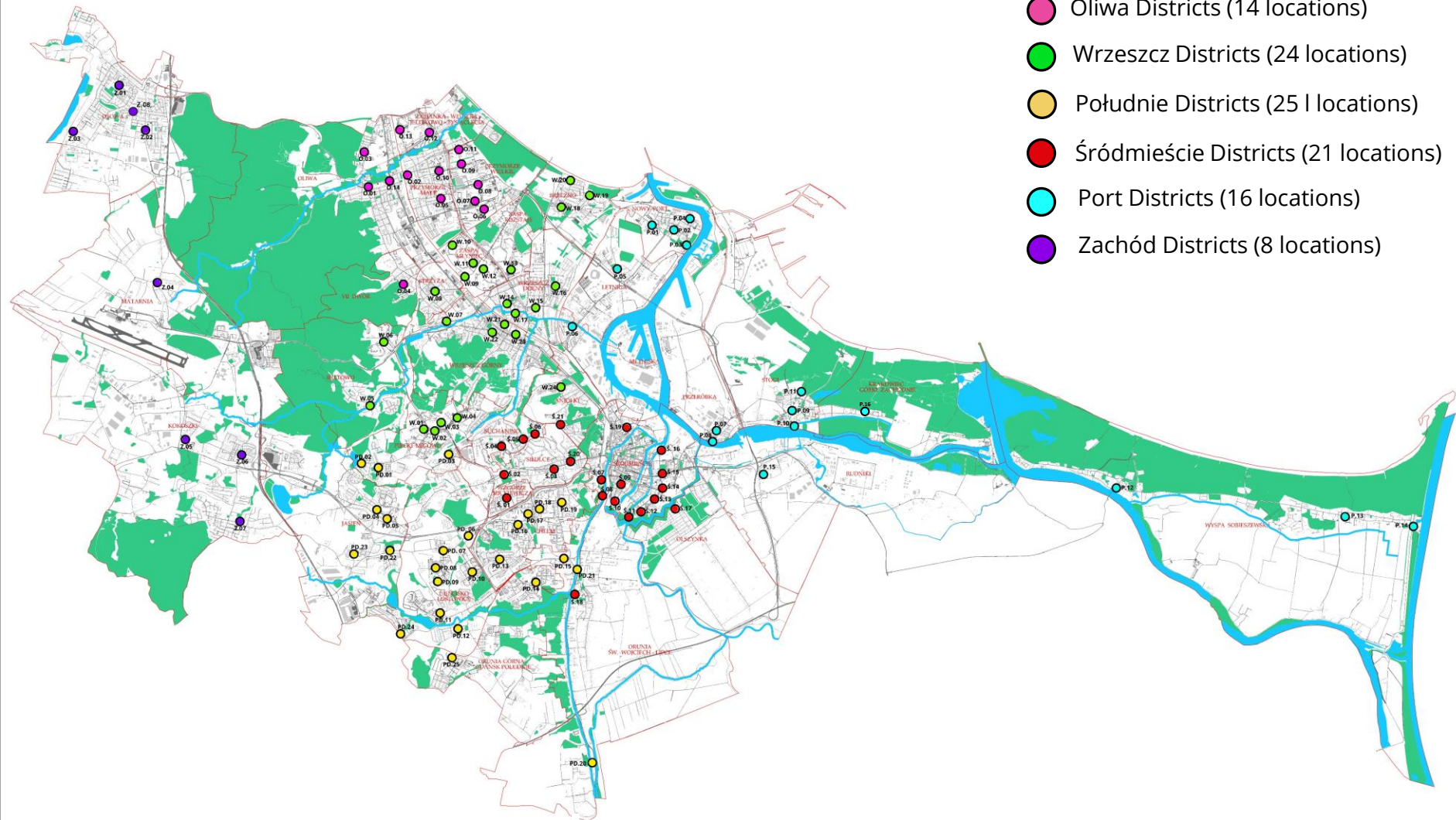
## RESULTS

CONCENTRATIONS OF POINTS GAVED US THE ANSWERS WHERE ARE THE MOST IMPORTANT PLACES IN THE DISTRICTS

SHOPPING	RECREATION	INTEGRATION

# 110 LOCAL SPACES IN GDAŃSK

-  Oliwa Districts (14 locations)
-  Wrzeszcz Districts (24 locations)
-  Południe Districts (25 locations)
-  Śródmieście Districts (21 locations)
-  Port Districts (16 locations)
-  Zachód Districts (8 locations)



**SYSTEM OF LOCAL SPACES**

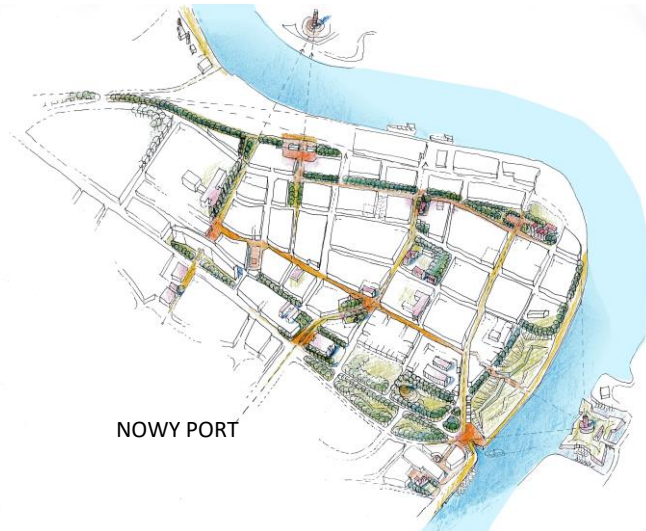
# NETWORK OF LOCAL SPACES IN DISTRICTS



ANGIELSKA GROBLA



BRZEŹNO



NOWY PORT



STARE PRZEDMIEŚCIE I DOLNE MIASTO



STARY CHEŁM I BIKUČIA GÓRKA



PRZERÓBKA



STOGI



ORUNIA

# DIALOG WITH LOCAL COMMUNITIES - WORKSHOPS



NEEDS... POTENTIALS... CHALLENGES...







Karta prezentacji  
**Przestrzenie Lokalnej**  
projektowych dla p  
danych i wsparcie  
kształtowaniem i za  
wniosków z Budżetu  
wyjściowym w p  
podsumowaniem pr



**OSOWA  
REJON UL**

**OPIS LOKALIZ**  
Teren przestrzeni  
skrzyżowania z ul  
Osowa, ze względu  
funkcji społecznych  
Jednoróżca może s  
ten cel należy zad  
poszczególne ważne miejsca.



- SPOŁECZNY**
-  możliwość stworzenia miejsca integracji mieszkańców - przestrzeń lokalną
  -  obiekty o funkcji integrującej lokalną społeczność - usługi handlu, market, lodziarnia
  -  istniejący plac publiczny o charakterze lokalnym
  -  istniejące pierzeje usługowe
  -  wejścia do obiektów
- HISTORYCZNO-KRAJOBRAZOWY**
-  istniejące drzewa do zachowania
  -  oś kompozycyjna ulicy Jednoróżca
  -  nieckia trawiasta o głębokości do 0,9m

NA PODSTAWIE STANU ISTNIEJĄCEGO

# Z.08

## location

## potentials guidelines



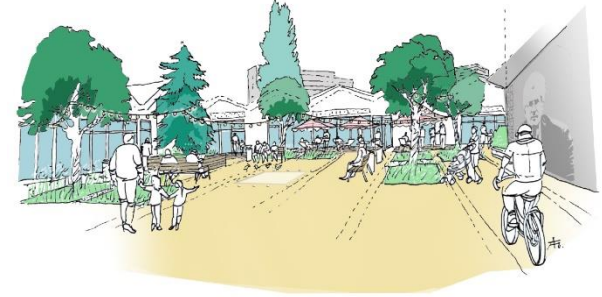
- Oznaczenia:**
-  przestrzeń lokalna do zagospodarowania
  -  tereny wskazane do: 1) do wykroowania w formie skweru,
  -  strefa ruchu współdzielonego - ul. Jednoróżca z zachowanym ruchem kołowym, rowerowym i priorytetem dla ruchu pieszoego oraz ul. Diany
  -  teren inwestycyjny pod funkcje usług społeczno-kulturalno-educacyjnych (dom sąsiedzki)
  -  obszar potencjalnej wewnętrznej komunikacji 1b na terenie inwestycyjnym, wskazany do spójnego urządzenia wraz z przestrzenią placu 1a
  -  tereny zieleni ogólnodostępnej do urządzenia lub doposażenia
  -  istniejące szpalery, grupy drzew do zachowania lub uzupełnienia
  -  proponowane nowe nasadzenia drzew i krzewów
  -  ogród deszczowy do utworzenia w istniejącej niecce
  -  planowane obiekty małej retencji wzdłuż układu drogowego
  -  oś kompozycyjna ulicy do zachowania
  -  istniejące powiązania piesze do zachowania i urządzenia
  -  powiązania piesze do wykroowania
  -  istniejące powiązania pieszo-jzdne do zachowania
  -  powiązania pieszo-jzdne do wykroowania
  -  planowane pierzeje usługowe
  -  punkt węzłowy do szczególnego urządzenia ze względu na kompozycyjnych - elementy sztuki na rondach w osi kompozycyjnej ul. Jednoróżca i Kozioróżca
  -  ogrodzenie wskazane do urządzenia w sposób umożliwiający ekspozycje wystaw plenerowych
- Wytczne dla rejonu ul. Jednoróżca:**
- 1) Wykroowanie przestrzeni lokalnej wokół planowanych obiektów domu sąsiedzkiego w formie: 1a - skweru wyposażonego w zieleni, małą architekturę (siedziska), miejsce ekspozycji wystaw plenerowych, z możliwością organizacji kina plenerowego; 1b - przestrzeni współdzielonej komunikacji wewnętrznej wyposażonej w zieleni i jednorodnie posadzkę integrację z przestrzenią 1a oraz z wejściami do budynków. Na terenie 1a i 1b maksymalnie zachowanie istniejącej zieleni.
  - 2) Doposażenie istniejącego placu nr 2, przy obiekcie handlowym, o zieleni niską, średnią i wysoką wraz z siedziskami, zwiększenie powierzchni biologicznie czynnej.
  - 3) Rekomendowane przekształcenie wskazanego odnoka ul. Jednoróżca oraz Diany (odpisy do przedziałka w przestrzeni współdzielonej, z priorytetem dla ruchu pieszoego (ang. shared space), celem wykroowania przestrzeni integrującej ważne usługi i przyjaznej wszystkim użytkownikom. Uzupełnienie zieleni w ulicy Jednoróżca szpalierami drzew, krzewami i bylinami wraz z małą retencją, wyposażenie w spójną nawierzchnię, małą architekturę i siedziska.
  - 4) Wykroowanie systemu terenów zieleni ogólnodostępnej towarzyszącej ulicom: 4a - doposażenie istniejącej zieleni urządzonej o szpaler drzewi i siedziska, 4b - utworzenie skweru (w porozumieniu z właścicielem gruntu) wraz z ogrodem deszczowym w istniejącej niecce, zachowanie i urządzenie powiązań pieszych, 4c - wprowadzenie dodatkowych zadrzewień i zakrzewień zimozielonych celem osłonięcia tyłnej ściany obiektu usługowego oraz elementów sztuki, 4d - urządzenie parku linearnego wzdłuż ul. Kozioróżca.



Skic koncepcyjny możliwości zagospodarowania przestrzeni lokalnej w rejonie ul. Jednoróżca i Kozioróżca (AFW).

# VISION

HAND-DRAWN CONCEPTUAL SKETCHES SHOWING POSSIBILITIES OF DEVELOPMENT AND THE ATMOSPHERE OF THE PLACE

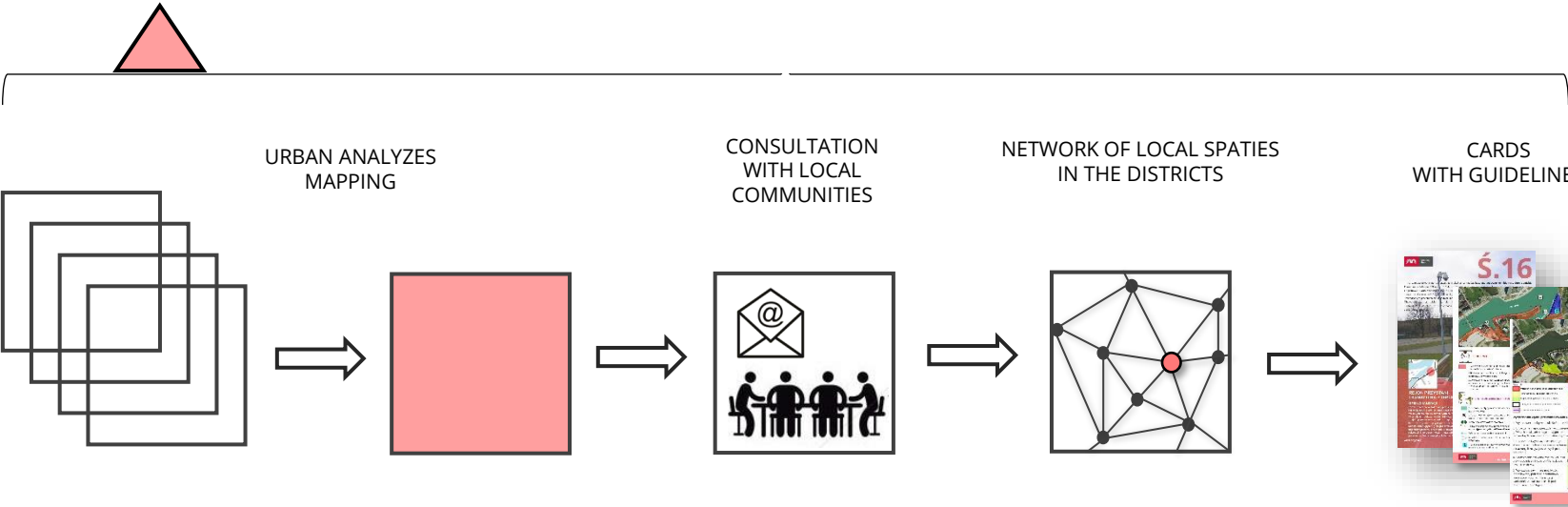
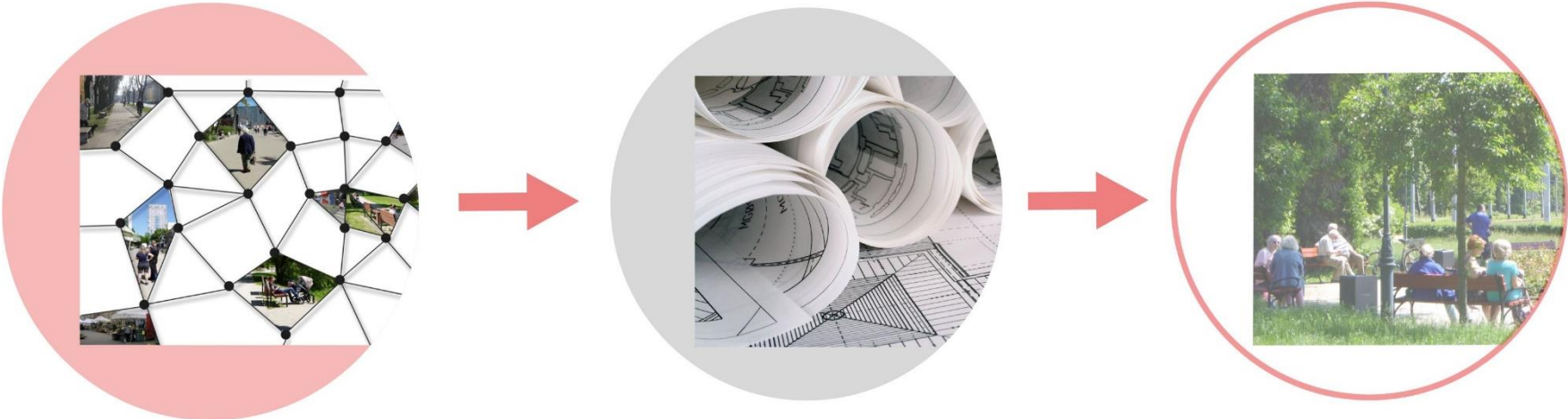


# PROCES OF IMPLEMENTATION

## GDAŃSK LOCAL SPACES

## PROJECT

## REALIZATION



# PROCES OF IMPLEMENTATION

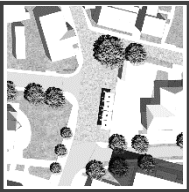
CARD WITH GUIDELINES



CITY DEVISIONS, LOCAL AUTHORITIS, NGO'S, LOCAL COMMUNITIES



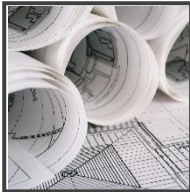
CONCEPTION



CONSULTATION WITH LOCAL COMMUNITIES



PROJECT



REALIZATION



OPENING OF RENOVATED LOCAL SPACE



IMPLEMENTATION - REALIZATION

# EXAMPLES OF IMPLEMENTATION

THE METHOD WORKS 😊





# EXAMPLES OF IMPLEMENTATION

## EXAMPLE OF PIECEWSKA STREET REGION GUIDELINES



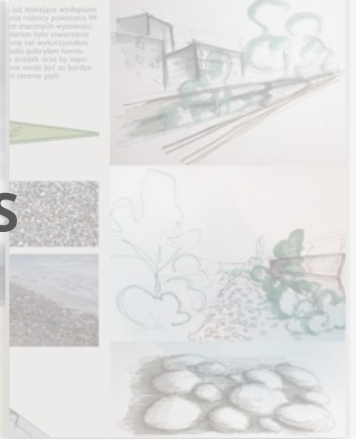
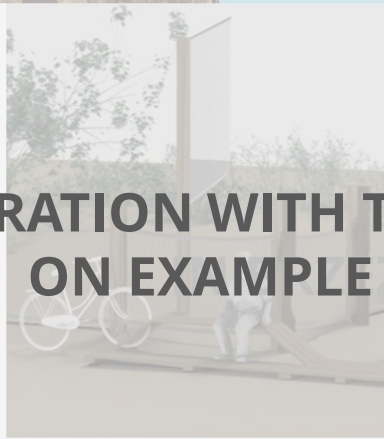
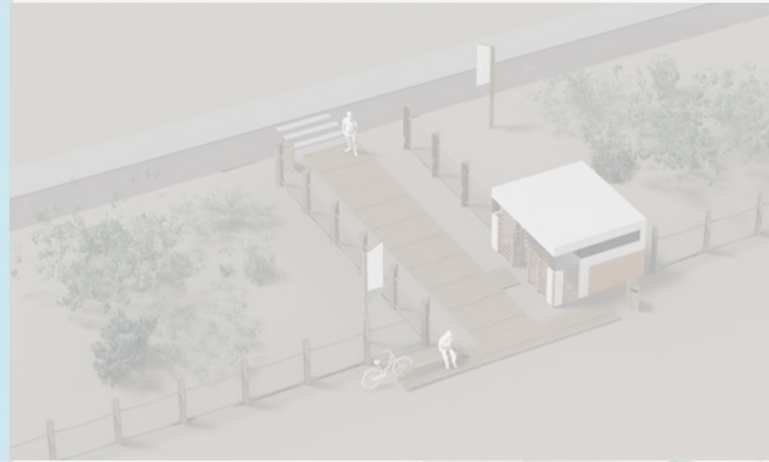
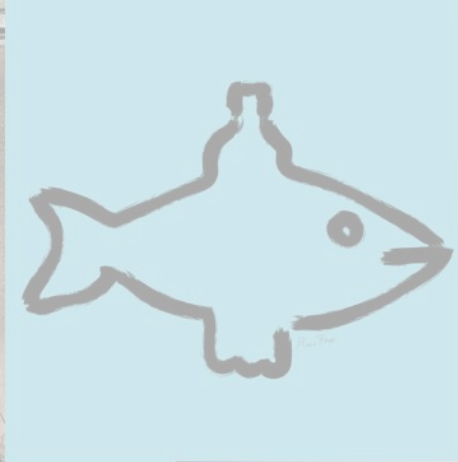
- przestrzeń lokalna do zagospodarowania
- strefa ruchu pieszego do zagospodarowania
- tereny zieleni ogólnodostępnej do urządzenia
- istniejące powiązanie piesze do zachowania i urządzenia
- planowane powiązanie piesze
- planowana pierzeja usługowa
- P proponowane przejścia dla pieszych



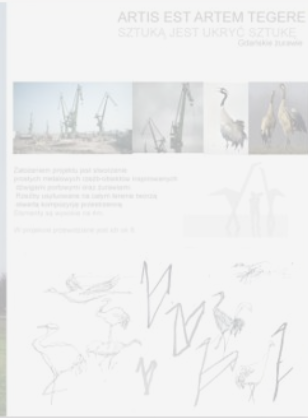
## PROJECT OF A PARK

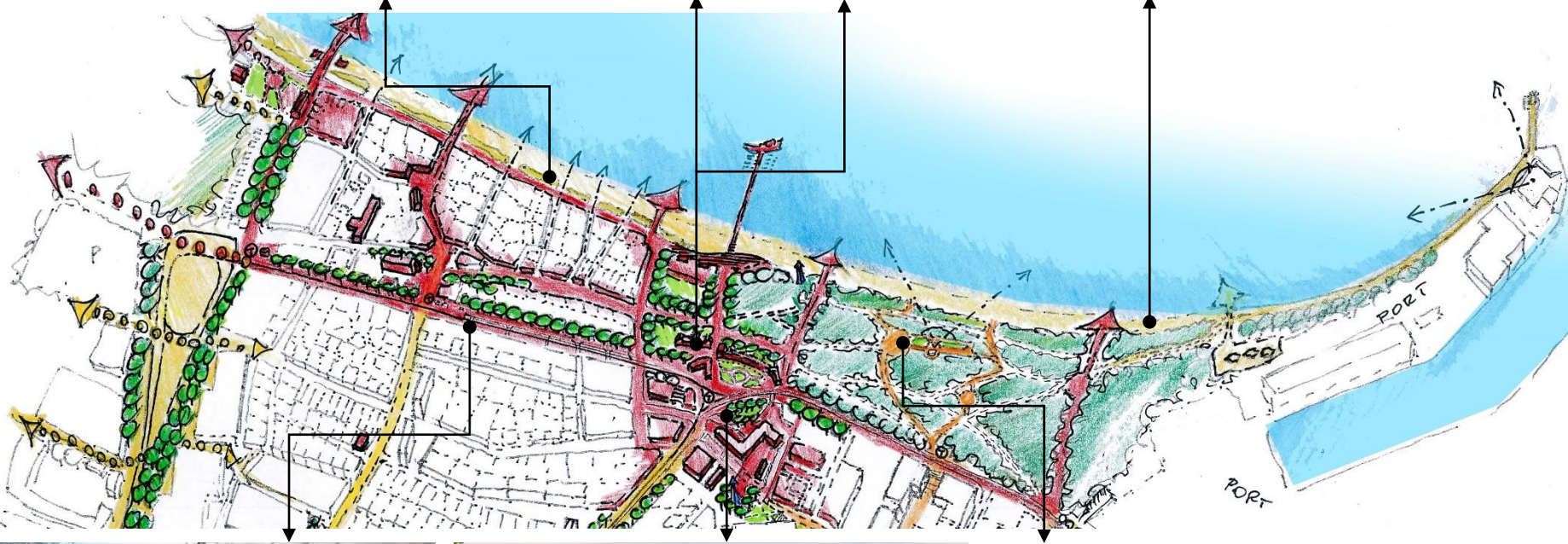
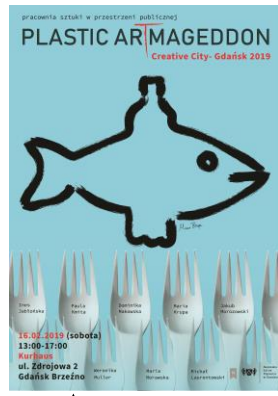


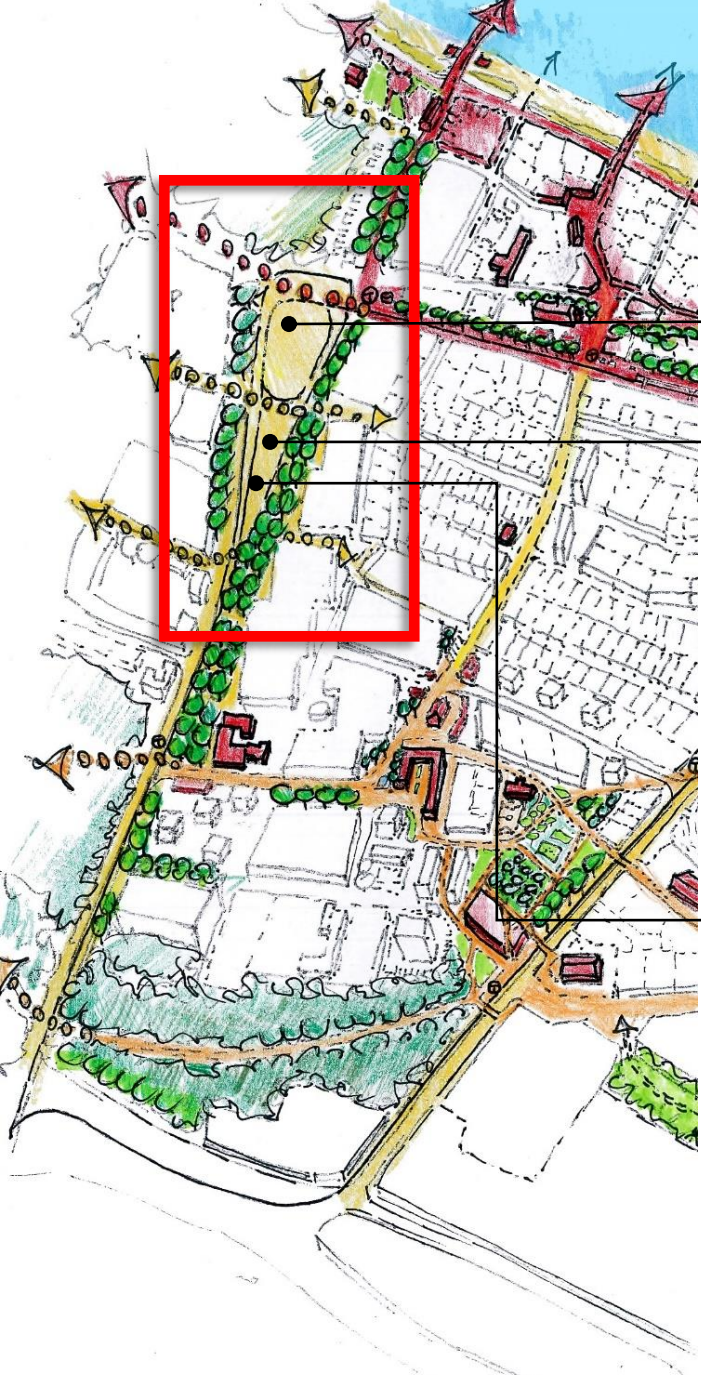




# COOPERATION WITH THE ACADEMY OF FINE ARTS ON EXAMPLE BRZEŹNO DISTRICT

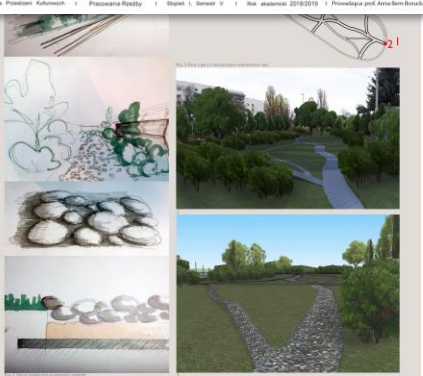
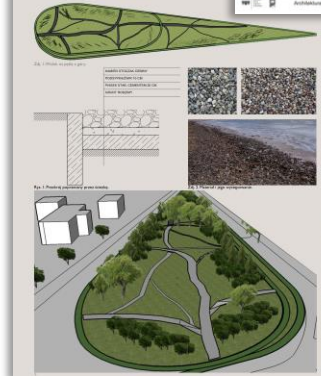
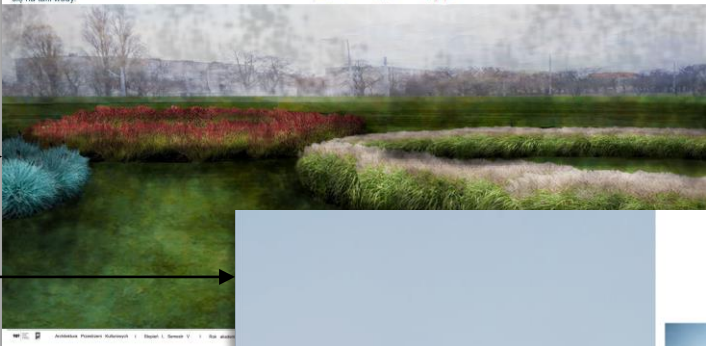
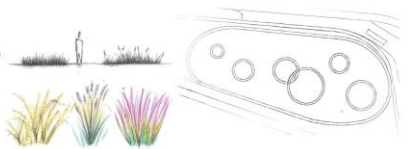






### ARTIS EST ARTEM TEGERE sztuką jest ukryć sztukę

Obiektem działań projektowych jest pięta w Brzeźnie. Celem przedstawionego projektu będzie ożywienie przestrzeni poprzez wpisanie w nią, łączonych, kolorowych okręgów składających się z różnych gatunków traw ozdobnych. Przykładowe gatunki wykorzystanych traw to imperata cylindryczna, kostrzewa śnita, kortaderia pampasowa, zebrinus. Brzeźno, jak wynika z badań Gdańskiego Zespołu Onomastycznego, nie mogło być pozaskłowo nazwą osady. Pierwotnie była to nazwa jeziora, ponieważ nazwy z końcówką "-no" od podstawy roślinnej regulamie oznaczały jeziora. Opisane okręgi z traw symbolizują okręgi tworzące się na tafli wody.



### ARTIS EST ARTEM TEGERE SZTUKĄ JEST UKRYĆ SZTUKĘ Gdańskie żurawie



Założeniem projektu jest stworzenie prostych metalowych rzeźb-objektów inspirowanych różnymi portowymi oraz żurawiami. Rzeźby usytuowane na całym terenie tworzą otwartą kompozycję przestrzenną. Elementy są wysokie na 4m. W projekcie przewidziane jest ich ok. 8.





Biuro Rozwoju  
Gdańska

**Thank you for your attention**